



SERVIDORAS NO COMANDO DIGITAL

Criando seu Assistente e Aplicativo sem programar.



MGI





Uma pergunta rápida...

**Quem aqui já
estruturou um
fluxo de trabalho?**

Destaque: Se você sabe estruturar um fluxo,
você já domina a lógica tecnológica.



O Método supera o Improviso

Acesse
servidorasnocomando.netlify.app

Conhecimento aberto,
estruturado e replicável.

O seu Ponto de Partida

Qual o seu nível atual de uso de IA?



Nunca
usei



Perguntas
simples

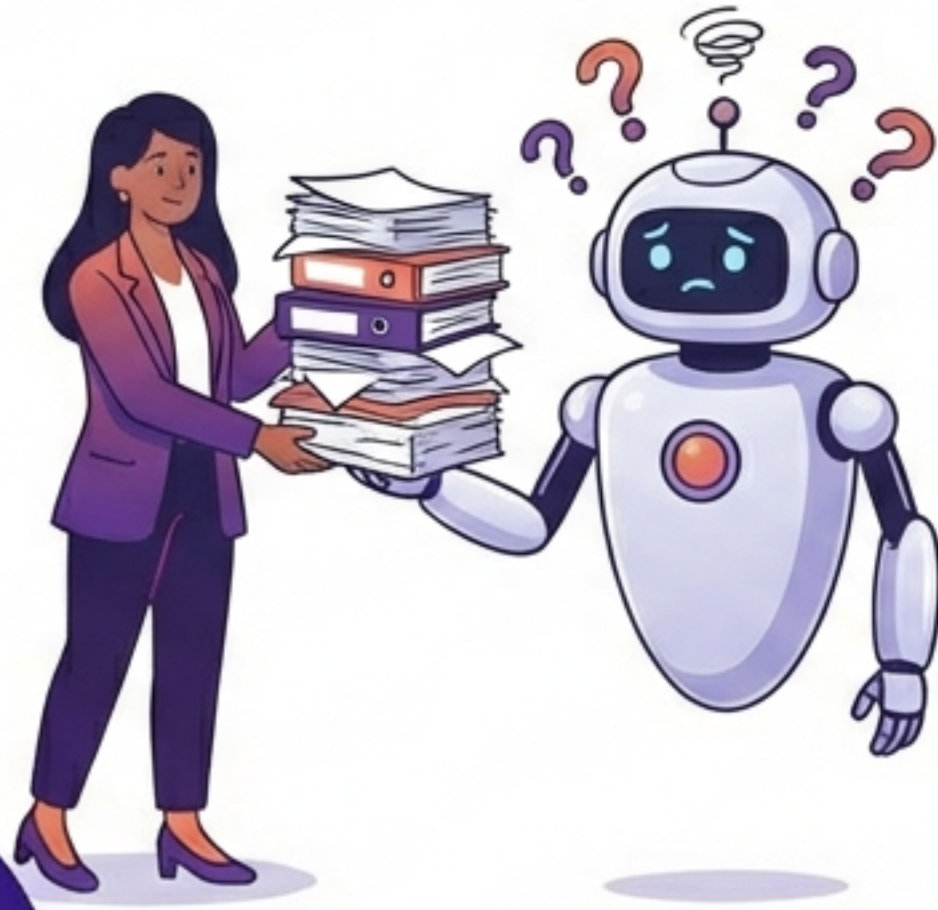


Produzo
conteúdo

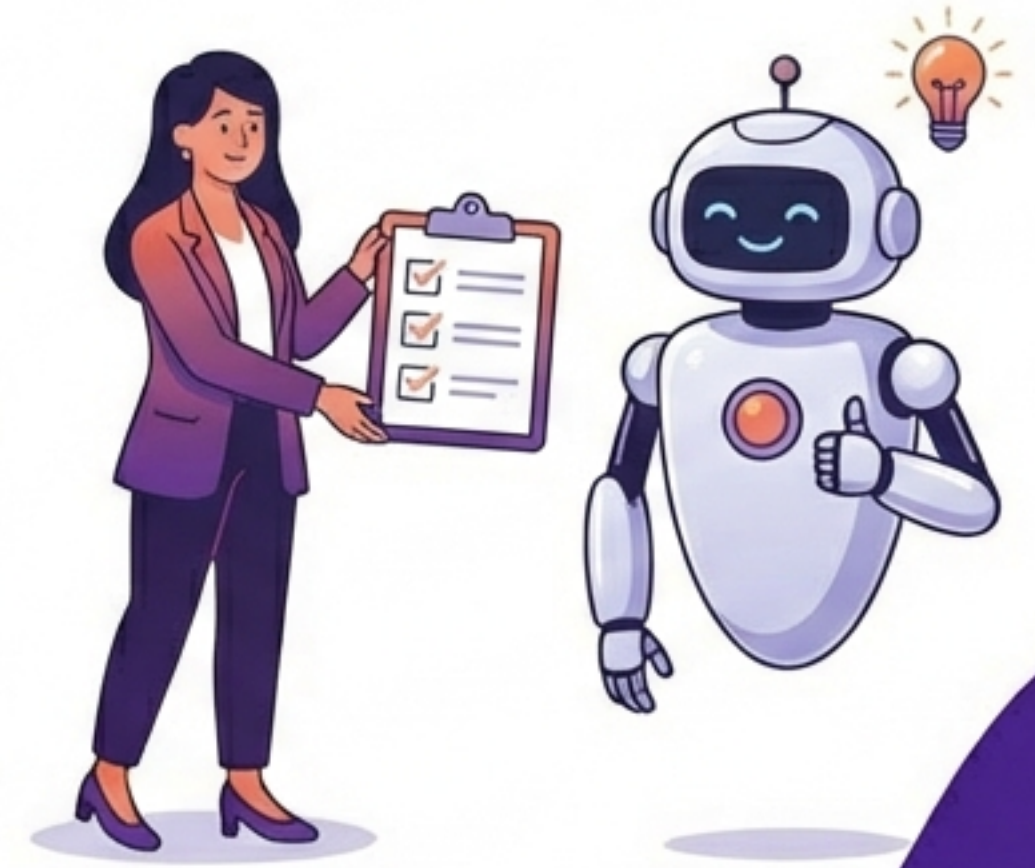


Já criei algo
com IA

A Nova “Estagiária”



- 🌱 A IA é uma ferramenta ampliadora (não substitui o raciocínio).
- ☰ Ela não é mágica, é feita de comandos estruturados.
- ☰ O problema geralmente é a instrução vaga.



A Virada de Chave

“Quem organiza o pensamento, organiza a tecnologia.”



BLOCO 2 — Autoria Tecnológica

De usuária a criadora
de soluções.

O que é Engenharia de Prompt?



A IA executa o que você especifica.



A IA inventa o que você deixa em aberto.

**Prompt ruim gera trabalho.
Prompt bom gera entrega.**

A Estrutura Universal (Método PTCF + Limites)



Regras de Ouro no Serviço Público



PARE: Nunca insira dados sensíveis (CPF, sigilo).



ATENÇÃO: A IA pode **alucinar**, a responsabilidade é sua.



SIGA: Use para **minutas, resumos e análises.**

Mão na Massa 1: Seu Assistente

1. Escolha uma dor da sua rotina.
2. Escreva seu Prompt Mestre (PTCF).
3. Teste e refine.

**EXERCÍCIO:
SEU ASSISTENTE PTCF**

DOR: _____

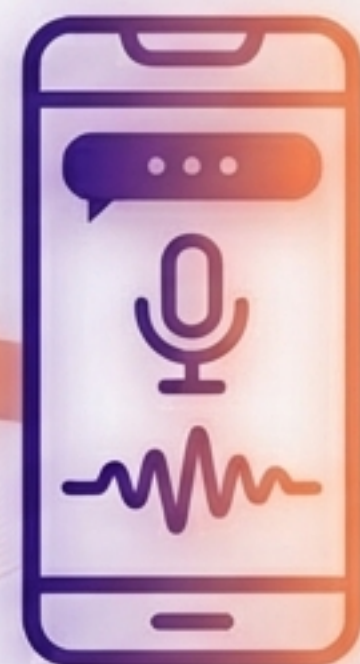
PROMPT MESTRE (PTCF): _____

RESULTADOS & REFINAMENTO: _____

O Painel de Controle (Vibe Coding)



Assistente de texto
é o Cérebro



Aplicativo é o
Painel de Controle

Crie um aplicativo apenas falando.

O Prompt de Software

1. [PERSONA] Desenvolvedor UX
2. [TAREFA] Painel Inteligente de Prazos
3. [CONTEXTO] Design limpo, celular
4. [FORMATO] Cards de resumo e tabela interativa
5. [LIMITES] Apenas dados fictícios

Mão na Massa 2: O Sistema é Seu

1. Acesse a ferramenta
2. Adapte o prompt para a sua realidade
3. Clique em **Gerar**

A Ascensão é Coletiva



Acesso à Plataforma ASCENDA e Comunidade.

"A tecnologia não é um consumo isolado, é uma construção coletiva."

“A transformação digital no serviço público não começa com um edital de licitação. Ela começa com a sua autoria.”

